

# ETERNAL<sup>®</sup>

## ODMAŠŤOVAČ



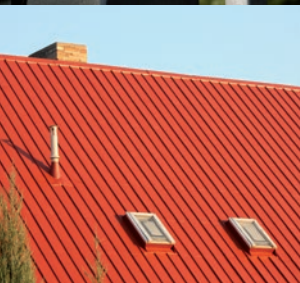
**15 krát zvýší  
přidrženost barvy**

Chystáte se natírat?

Chcete mít jistotu, že se barva neoloupe?

Hledáte účinný odmašťovač?

Je pro vás šetrnost k přírodě důležitá?



k profesionálnímu odmaštění  
kovů a starých nátěrů

# ETERNAL<sup>®</sup> ODMAŠŤOVAČ

**koncentrovaná  
čistota**



**ETERNAL odmašťovač je vodou ředitelný koncentrát pro přípravu velmi účinného nepěněního odmašťovacího prostředku pro čištění středně znečištěných povrchů a odstraňování ropných i jiných mastnot. Je vhodný pro ruční odmašťování i pro namáčecí vany a strojní zařízení. Neobsahuje hydroxidy.**

**ETERNAL odmašťovač** je určen k čištění a odmašťování kovových povrchů, podlah, starých nátěrů a jiných povrchů před nátěry vodou ředitelnými i rozpouštědlovými nátěrovými hmotami. Je vhodný pro mytí motorů, mytí v opravárenství, galvanovnách, lakovnách, průmyslové čištění skla apod.

Spotřeba: V závislosti na stupni znečištění mastnotou.

Balení: 0,5 kg, 5 kg (koncentrát)

Aplikace:   



## Jaké jsou největší výhody výrobku ETERNAL odmašťovač?

### Vysoká účinnost

Jednoznačně nejvyšší přidanou hodnotou produktu ETERNAL odmašťovač je speciální přísada, jež vytvoří po odmaštění na povrchu velmi tenkou vrstvičku (do 5 µm), která je chemicky svázána s kovem a zajišťuje, že přilnavost následně nanesené barvy je extrémně vysoká. Dokonce vyšší, než by tomu bylo na samotném „čistém“ kovu. Tím je téměř vyloučeno jakékoliv odlupování barvy.

### Široký rozsah použití

Je určen k profesionálnímu čištění a odmašťování kovových povrchů, starých nátěrů, podlah a jiných povrchů před nátěry vodou ředitelnými i rozpouštědlovými barvami. Lze ho použít k odmaštění střeš, ale také grilů a krbů, mytí motorů, řetězů jízdních kol, mytí v opravárenství, galvanovnách, lakovnách také k průmyslovému čištění skla apod. Své uplatnění nachází i při čištění infrastrukturních staveb, jako jsou tunely, mosty či protihlukové stěny.

### Dokonalé smočení povrchu

ETERNAL odmašťovač je nepěnění přípravek. Proto zajišťuje dokonalé smočení povrchu a výrazně tím zvyšuje svou účinnost. Bublínky v pěnění saponátech obsahují vzduch, který styku účinných látek s mastnotou spíše brání.

### Koncentrovaná čistota

Z jednoho litru koncentrátu připravíte přidáním vody až 20 litrů účinné odmašťovací směsi. Poměr ředění je však vždy závislý na stupni znečištění a zamaštění daného povrchu. Stejně jako neexistuje univerzálně zamaštěný povrch, neexistuje ani univerzální poměr ředění. Přefedění však může způsobit ztrátu vlastností.

### Různé možnosti použití a jednoduchost aplikace

Odmašťování lze provádět ručně, nízkotlakým i vysokotlakým postříkem, namáčením. ETERNAL odmašťovač lze použít v ultrazvukových i jiných profesionálních zařízeních. ETERNAL odmašťovač po mechanickém očištění jednoduše opláchnete vodou.

### Ekologie

ETERNAL odmašťovač je vodou ředitelný a v přírodě plně odbouratelný přípravek. Proto je šetrný k životnímu prostředí. Neobsahuje hydroxidy, tedy látky chovající se k přírodě přímo drasticky.

proč ho používat?

Příprava podkladu je pro dlouhou životnost nátěru naprosto rozhodující. Přesto je velmi často zanedbávána. Někdy z neznalosti, často z pohodlnosti. Zbavení povrchu nesoudržných částic a dokonalé odmaštění je rozhodující pro dokonalou přilnavost barvy. **ETERNAL** nyní nabízí **odmašťovač** s opravdu extrémní účinností.

## Jaký je základní princip odmaštění?

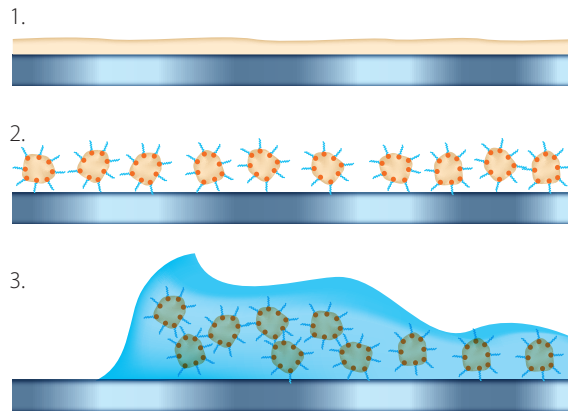
Je třeba si uvědomit, že odmašťovací prostředky masťotu „nežerou“, ale pouze ji pomáhají dispergovat (stabilizovat) ve vodě. Obsahují totiž molekuly (tzv. tenzidy), které se jednou svou částí rády vážou na vodu a druhou částí se spojí s masťotou. Jedná se o povrchově aktivní látky, jež způsobí, že voda, která by za normálních okolností po masťotě sklouzla, pomocí těchto molekul obalí jednotlivé částice masťoty a pomůže je tak odplavit pryč. Ještě lépe si to můžeme představit jako zapouzdřenou kapičku masťoty, která již na svém povrchu není masťatá, ale pouze mokrá. Masťota se již nedrží povrchu, ale vody a spolu s ní odchází pryč. Proto je velmi důležitý oplach, a to dříve, než povrch opět zaschne. V opačném případě by se voda odpařila a masťota znovu zůstala na povrchu.

Procesu oddělování jednotlivých částic masťoty a jejich obalování vodou výrazně napomáhá mechanické čištění a zvýšená teplota roztoku. Nikdo z nás si nemyje ruce tak, že je ponoří do saponátu a pak do vody. Nejspíš bychom se tak masťoty příliš účinně nezbavili. Naopak je pro nás zcela přirozené si ruce při mytí mýdlem pěkně promnout v teplé vodě.



**ETERNAL odmašťovač** je vynikající pomocník při odmašťování povrchů střech před nátěrem.

## Princip procesu odmaštění názorně:



1. Mastný povrch.
2. Aplikací ETERNAL odmašťovače a následným mechanickým čištěním dojde k oddělení částic masťoty od povrchu a k jejich rozptýlení a stabilizaci ve vodě.
3. Oplach vodou. Po běžné masťotě voda sklouzne. Masťotu rozptýlenou ve vodě však voda snadno odplaví pryč.

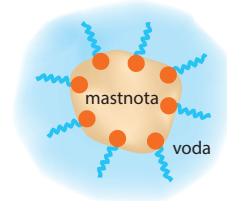
**Bez oplachu k odmaštění povrchu nedojde!**

**molekula tenzidu**  
(aktivní látka odmašťovače)



**hydrofobní část** (váže se na masťotu) | **hydrofilní část** (váže se na vodu)

**detail částičky masťoty**  
obalené molekulami tenzidů



## Proč je ETERNAL odmašťovač účinnější než běžné domácí saponáty?

I když jsou v řadě případů domácí saponáty k odmaštění kovových povrchů běžně používány, jsou primárně určeny ke zcela jiným účelům, zejména k odstraňování živočišných či rostlinných tuků. Ropné látky běžným saponátem rozhodně neodmastíte. Jsou navíc parfémované, pečují o ruce, mají

bohatou pěnu. Proto obsahují řadu přísad, které účinnost dokonalého odmaštění spíše snižují a proto do průmyslových odmašťovačů nepatří. Čím více „nepotřebných“ přísad (rozmějí v procesu odmašťování), tím méně místa zbývá na opravdu účinné odmašťovací látky. Ovlivnění reklamou o „aktivní pěně“ si mnozí ani neuvědomují, že pěna je v procesu odmaštění prvek spíše negativní. Všechny tyto přísady či pěnu je pak třeba opláchnout vodou mnohem dokonaleji než v případě výrobku **ETERNAL odmašťovač**.

## Čím rozhodně neodmašťovat?

Volbu nevhodného prostředku toho lze hodně zkazit. Zapomeňte na benzin, ředidlo, líh či aceton. Jsou vhodné nanejvýš pro ruční čištění malých ploch a to jen do té doby, než se hadr či houba, kterými provádíte odmašťování, nasytí mastnotou. A k tomu dochází velmi rychle. Potom už neodmašťujete, ale jen rozotíráte mastnotu po povrchu. Celkové náklady na takové odmaštění, riziko požáru a ekologii snad není nutné ani zmiňovat.

Domácí mycí prostředky typu „JAR“ obsahují mastné „zhebčovače“ rukou. Navíc vytvářejí pěnu, která je plná vzduchových bublinek a je zcela zřejmé, že vzduchem se toho moc odmastit nedá. V nejvyšší nouzi se použít dají. Ale chemickou vazbu, kterou vytváří **ETERNAL odmašťovač** mezi povrchem a barvou, a která je klíčová pro přilnavost barvy, nikdy nevytvoříte. O jejich výrazně nižší účinnosti se můžete přesvědčit v dalším textu.



domácí saponát



líh, aceton



benzin, ředidlo

## Lze prokázat vyšší účinnost odmašťovače oproti domácím saponátům?

Zcela jednoznačně. Pokud očistíme stejný kov na dvou různých místech saponátem a odmašťovačem, natřeme barvou a následně provedeme odtrhovou zkoušku, dojdeme k závěru, že přilnavost barvy, v našem případě **ETERNAL na kovy** při použití **ETERNAL odmašťovače**, je téměř trojnásobná. Při neodmaštěném povrchu je dokonce patnáctinásobná.

Odrhová zkouška se provádí pomocí kovového terče o průměru 2 cm. Ten se přilepí speciálním lepidlem na zcela vyschlou vrstvu barvy nanesenou na povrch, k němuž měříme přilnavost. Při zkoušce speciální přístroj zaznamená sílu, kterou je třeba působit na terč, aby se odtrhl od podkladu.

**Názorná ukázka ekvivalentů síly, kterou je třeba působit na zkušební terč o průměru 2 cm při odtrhové zkoušce**

12 kg



bez odmaštění povrchu

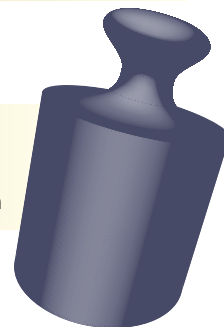
70 kg



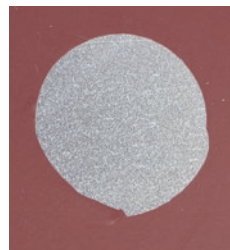
odmaštěno běžným saponátem

189 kg

odmaštěno ETERNAL odmašťovačem

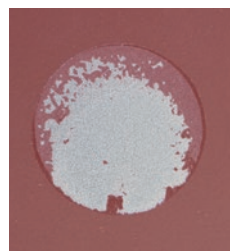


**Fotografie vzorků ocelového plechu po odtrhové zkoušce**



**bez odmaštění povrchu**

Již při malé odtrhové síle se barva loupe od povrchu. Nic překvapivého. Na neodmaštěném povrchu žádná barva nedrží.



**odmaštěno běžným saponátem**

Po odmaštění povrchu saponátem vykazuje barva standardní přilnavost. Spojení barvy s povrchem však není dokonalé.



**odmaštěno ETERNAL odmašťovačem**

Použijeme-li na očistění ETERNAL odmašťovač, nelze barvu od povrchu odtrhnout ani při extrémních silách. Barva se díky dokonalé přilnavosti nikdy neoloupe. V části plochy je přidrženost barvy dokonce vyšší než přilnavost lepidla.

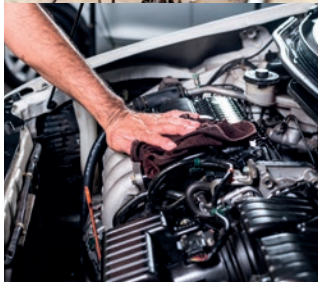




AUSTIS a. s.  
K Austisu 680  
154 00 Praha 5  
tel.: 251 099 111  
austis@austis.cz



*... jeho další použití*



[www.barvy-eternal.cz](http://www.barvy-eternal.cz)

© AUSTIS 2018  
vydání únor 2018